



Bildungsangebote

Wir bieten Ihnen nachfolgende Themen zur Auswahl für unterrichtsergänzende Programme, Projekt- und Wandertage im Natur- und Umweltpark Güstrow an. Diese werden entsprechend dem Alter der Schüler/ Teilnehmer angepasst.

Ist das von Ihnen gewünschte Thema nicht dabei? Das heisst aber nicht, dass es das bei uns nicht gibt! Melden Sie sich bei uns, wir nehmen Ihre Anregungen gerne auf!



1. Umweltbildungszentrum – Einheimische Unterwasserwelt, Ausstellung, Tauchaktion am AQUA-Tunnel mit Fischfütterung

Ihr geht auf Entdeckungsreise durch das Umweltbildungszentrum mit seiner einmaligen Ausstellung zum Thema Wasser. Über eine 30 m lange Aquarienwand und in einem 12 m langen Tunnel könnt ihr die einheimische Unterwasserwelt beobachten. Ihr erfahrt Interessantes über unsere einheimischen Fische und ein Taucher füttert die Fische.



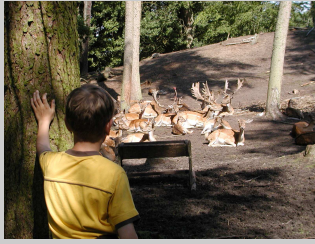
2. Tümpeltour - Pflanzen und Tiere am und im Gewässer

Mit Becherlupe und Kescher geht ihr in den Feuchtwiesen auf Tümpeltour. An verschiedenen Gewässern (Hechtgraben, Fischteich und Laichgewässer) werden Tiere und Wasserpflanzen bestimmt. Ihr erfahrt Interessantes über die Nahrungsbeziehungen. Welche Tiere und Pflanzen zeigen welche Wassergüte an?



3. Wiesentour - Was krecht und fleucht da alles auf der Wiese rum

Erkundet den Lebensraum Wiese mit Lupe und Bestimmungsbuch. Es gibt interessante Entdeckungen aus dem Leben der Bewohner. Die Schüler lernen verschiedene Tier- und Pflanzenarten kennen. Wie entwickelt sich ein Schmetterling? Welche Wiesentypen gibt es?



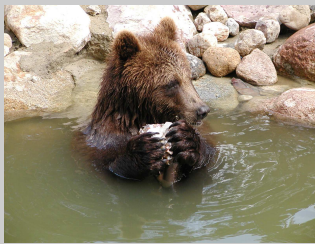
4. Waldtour - Entdeckungsreise im Wald der Hirsche

Unternehmt eine Entdeckungsreise in den Lebensraum Wald. Welche Tiere leben hier? Erfahrt die Unterschiede zwischen Rot-, Dam- und Rehwild und geht auf Spurensuche. In Verbindung mit Wahrnehmungs- und Suchspielen lernt ihr verschiedene Baumarten kennen. Welche Bedeutung hat der Wald für uns?



5. Wolfstour – Wolfswanderung zum Güstrower Wolfsrudel, Wolfsfütterung, Wolfshöhle

Ihr besucht das größte Wolfsrudel Norddeutschlands. Bei einer Wolfsfütterung lassen sich die Verhaltensweisen in einem Rudel besonders gut beobachten. Wie ist das mit dem Märchen vom „bösen Wolf“? In einer „Wolfshöhle“ entdeckt ihr Interessantes zum Wolf von der Historie bis zur Gegenwart.



6. Bären tour – Bärenberg, Fütterung, Wissenswertes über Bären, Bärenhöhle

Ihr besucht unsere schwedischen Bärenbrüder Fred und Frode. Während der Fütterung können sie beim Spielen und Baden beobachtet werden. Was fressen Bären am liebsten? Welche Arten gibt es? Wie ist die Verbreitung? Wie verhalte ich mich, wenn ich einen Bären treffe? Diese und viele andere Fragen werden hier beantwortet.



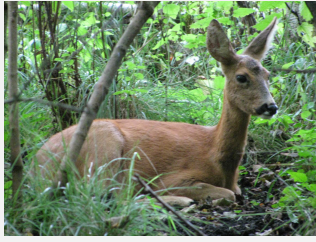
7. Eulen – Die geheimnisvollen Vögel der Nacht

Im Eulenzoo entdeckt ihr die größte einheimische Eule, den Uhu, und andere Arten. Erfahrt viel Interessantes zu den Merkmalen und Verhaltensweisen. Warum fliegen sie lautlos? Können sie in der Dunkelheit sehen und welche mystischen Geschichten ranken sich um diese Tiere?



8. Vom Wildtier zum Haustier – Abstammung unserer Haustiere, Wildformen

Von welchen wild lebenden Tieren stammen unsere Haustiere ab? Anhand von Beispielen werden Wildformen vorgestellt und mit Haustieren verglichen. Ihr erfahrt warum der Mensch Tiere gezähmt hat und welche Bedeutung die Haustiere heute für uns haben.



9. NUP-Tour – Spannende Entdeckungstour durch den NUP

Erfahrt etwas über die Entwicklung vom kleinen Heimattierpark zum Natur- und Umweltpark. Auf einer naturkundlichen Entdeckungstour durch den Park gibt es aktuelle Info's zum Tierbestand und zu neuen Vorhaben. Bärenberg, Wald der Hirsche, Wolfsgehege, Eulenwald, Eichhörnchenkobel und Schwarzwild sind nur einige Stationen auf der Wanderung.



10. NUP-Abendwanderung – Geführte Wanderung zu Wölfen, Eulen und Moorleiche

Erlebt eine einmalige Wanderung durch die dunklen NUP-Wälder. Geheimnisvolle Geräusche und schattenhafte Wesen begleiten euch dabei. Höhepunkt ist die Wolfsfütterung. Von den Wölfen geht es in den Eulenwald, wo die lautlosen Jäger der Nacht wohnen. Unheimlich wird es auf dem Moorpfad. Was sind Irrlichter und wo gibt es Moorleichen?



11. Subterra – Der Erde unter die Haut geschaut!

Was ist eigentlich Subterra? Subterra ist vom Lateinischen abgeleitet und heisst: unterirdisch. Im NUP ist SUBTERRA ein Bodenerlebnispfad unter dem Motto: Der Erde unter die Haut geschaut! Er vermittelt erstaunliche Einblicke ins Erdreich. Wie entstehen Bodenarten? Was ist Torf? Wer lebt im Boden? Was machen Regenwürmer und Bakterien? Wie sieht eine Kanalisation von unten aus? – Eine wahrlich abenteuerliche Reise ins Erdreich, die auch durchs Moor an einer Moorleiche vorbei führt.



12. NUP-Kanutour – Abenteuerliche Kanuwanderung durch den NUP zu Biber, Eisvogel, Wölfen und Co.

Den NUP auf neuen Wegen entdecken. Ihr fahrt mit einem Kanu auf dem Fluss Nebel durch den Park, macht Zwischenstopp im Altnebelarm und besucht einige NUP-Highlights.



13. NUP-Radtour – Raderlebnistour zu Bären, Wölfen und Co.

Unseren Park könnt Ihr nicht nur zu Fuss, sondern auch per Rad erkunden. Hierbei werden auch angrenzende Landschaften des Parks durchfahren.



14. NUP-Energien - Erneuerbare Energien im NUP

Was sind erneuerbare Energien und welche Bedeutung haben sie. Ihr besichtigt die verschiedenen Anlagen, Photovoltaik, Solarthermie und Wärmepumpen im Natur- und Umweltpark. Es wird die Funktionsweise und die Datenerfassung sowie –Auswertung erläutert. Bei günstigen Witterungsbedingungen wird auch der Solarkatamaran und der Solarkocher getestet.



15. Das Wildschwein

Wanderung zur Wildschweinrotte. Wir füttern die Wildschweine, beobachten die Familie und erfahren viel zum Leben dieser Tiere.



16. Das Eichhörnchen

Wanderung zum Eichhörnchenkobel, füttern einzelner Eichhörnchen, beobachten der Tiere, Erzählungen aus dem Leben der Eichhörnchen
Im Anschluss wird das Gelernte gleich angewendet, in dem wir im Wald nach Spuren der flinken Nager suchen



Raubtier-WG

Abenteuerliche Zeitreise – Von der Eiszeit bis zur Gegenwart. (Höhlenmalerei, Werkzeuge, Jagd der Steinzeitmenschen, Slawenzeit ... Entdeckungen und Tierbeobachtungen mit Kletterpfaden und Klettertürmen, Tunnelgängen und Wolfshöhlen und Palisadenhof

Ansprechpartner im NUP

Reinhard Jänsch
Umweltpädagoge
Tel. 03843 2468-19
Fax 03843 2468-20
r.jaensch@nup-questrow.de

Zentrale Telefon: 03843 2468-0

Bitte an festes Schuhwerk und wetterfeste Kleidung denken. Zusätzlich können auch Ponyreiten, Basteln, Kremserfahrten oder Grillen gebucht werden.

Preise unter www.nup-questrow.de