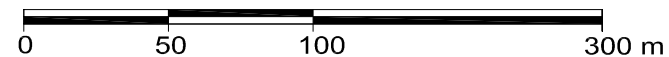


Maßstab: 1 : 2.500

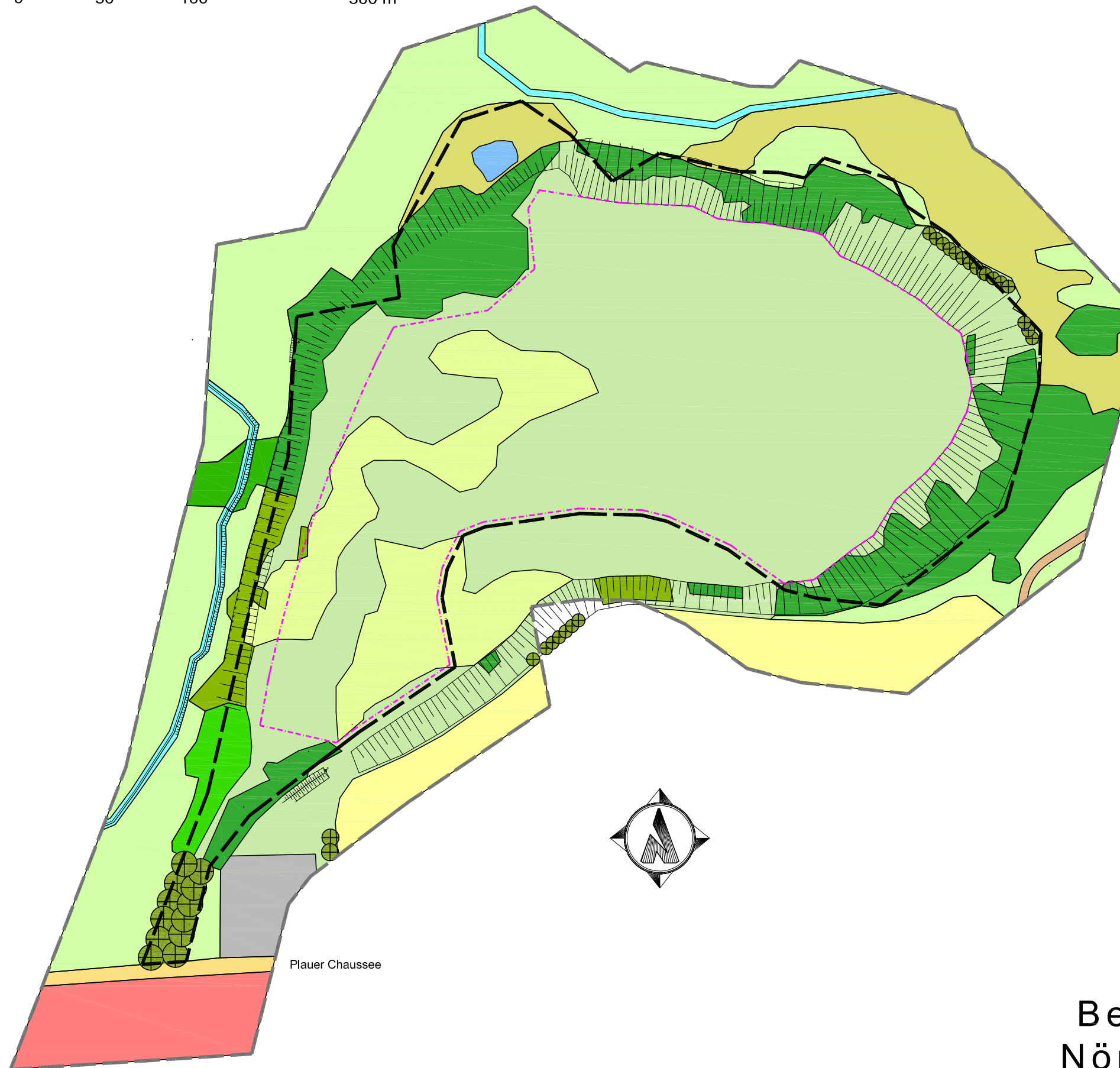


Plangrundlage

- Lage- und Höhenplan des Vermessungsbüros WAGNER / WEINKE, Güstrow 25.11.2011, Höhenbezug HN 76, Lagebezug S 42/83 (3°)
- Biotoptypenkartierung, Büro für Umweltplanung Marika Schuchardt, November 2011

Legende

- Feldgehölz aus überwiegend heimischen Baumarten - 2.2.1 (BFX , §)
- Strauchhecke - 2.3.1 (BHF)
- Baumhecke - 2.3.3 (BHB, §)
- Baumreihen - 2.6 (BR, §)
- Baumgruppe - 2.7 (BBG)
- Graben - 4.5.2 (FGB)
- Stehende Gewässer - 5. (S, §)
- Röhricht- 6.2 (VR)
- Grünland - 9. (G)
- Ruderale Staudenflur - 10.1.3 (RHU)
- Neophyten-Staudenflur - 10.1.6 (RHN)
- Acker - 12.1 (AC)
- Lockeres Einzelhausgebiet - 14.4.2. (OEL)
- Straßen - 14.7.5 (OVL)
- Wirtschaftsweg, nicht oder teilversiegelt - 14.9 (OVW)
- Tankstelle außerhalb geschlossener Gewerbegebiete - 14.8.3 (OIT)
- Geltungsbereich
- Baufeld
- Untersuchungsgebiet



Plauer Chaussee

Bebauungsplanes Nr. 79 Nördlich Plauer Chaussee Anhang 1: Biotop- und Nutzungskartierung